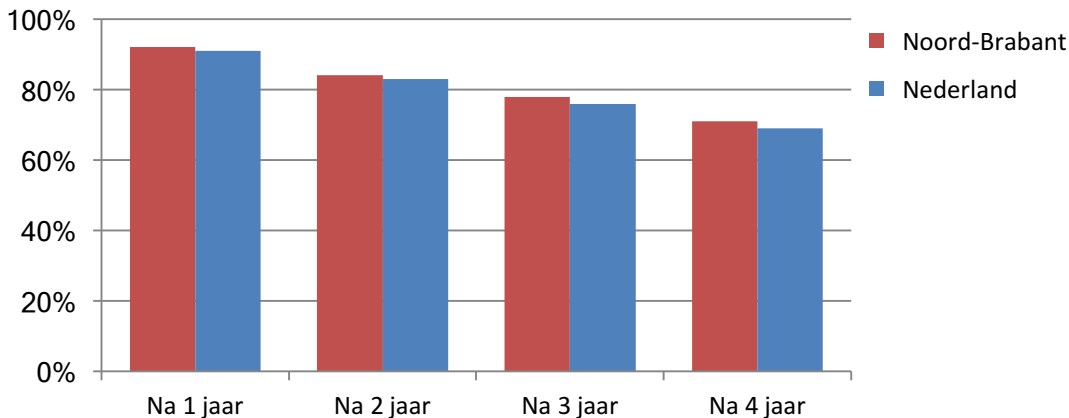


Factsheet: Slagingskans starters in Noord-Brabant

Slagingspercentage van startende ondernemingen in Noord-Brabant en Nederland in de eerste 4 jaar



Slagingspercentage van startende ondernemingen per regio in Noord-Brabant

Regio	Na 1 jaar	Na 2 jaar	Na 3 jaar	Na 4 jaar
Midden-Brabant	92%	84%	77%	70%
Noordoost-Brabant	92%	85%	79%	74%
West-Brabant	91%	83%	76%	69%
Zuidoost-Brabant	92%	85%	79%	71%
Provincie Noord-Brabant	92%	84%	78%	71%

Top 10 gemeenten met hoogste en laagste slagingspercentage na 4 jaar

Hoogste		Na 5 jaar	Laagste		Na 5 jaar
1	Baarle-Nassau	85%	1	Zundert	64%
2	Sint Anthonis	83%	2	Grave	64%
3	Someren	82%	3	Bergen op Zoom	65%
4	Oirschot	81%	4	Tilburg	65%
5	Reusel-De Mierden	80%	5	Mill en Sint Hubert	66%
6	Son en Breugel	80%	6	Helmond	66%
7	Cranendonck	80%	7	Oosterhout	66%
8	Bergeijk	79%	8	Waalwijk	68%
9	Hilvarenbeek	79%	9	Valkenswaard	68%
10	Cuijk	79%	10	Breda	68%

Samenvatting:

Van alle startende ondernemingen in Noord-Brabant is 71% na 4 jaar nog actief. Dit betekent ook dat zo'n 29% in de eerste 4 jaar na de start alweer is gestopt. Het slagingspercentage ligt in Noord-Brabant hoger dan landelijk (69%). De regionale verschillen binnen Noord-Brabant zijn niet groot. Noordoost-Brabant is koploper met 74%, Midden-Brabant sluit de rij met 70%. Opvallend is dat bedrijven in de kleinere en middelgrote gemeenten over het algemeen een hoger slagingspercentage hebben dan de grotere steden. Het hoogst scoren Baarle-Nassau, Sint Anthonis en Someren met een percentage boven 82%. Zundert, Grave, Bergen op Zoom en Tilburg zijn de hekkensluiters met 65% of lager. Van de B5-gemeenten is Den Bosch (73%) nummer 1 en Tilburg (65%) nummer 5.